

#AgriculturaZonaSul

ECONOMIA LOCAL | SUSTENTABILIDADE | FORTALECIMENTO DA AGRICULTURA FAMILIAR

quem são os produtores agrícolas da zona sul?

O Projeto Ligue os Pontos lança o cadastro inédito dos produtores da zona rural sul de São Paulo. Dados vão orientar o planejamento das políticas públicas para a região.

dados gerais



30% mulheres responsáveis pela unidade produtiva

70% homens responsáveis pela unidade produtiva

40% têm entre 45 e 59 anos

70% casado e reside com a família

33% maiores de 60 anos

55% têm entre 35 e 59 anos

grau de instrução



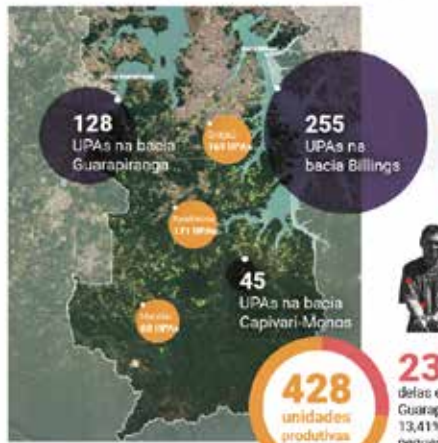
43% com ensino médio ou superior

45% têm apenas o fundamental I

cooperativismo ou associativismo

23,17% das UPA's estão na bacia Guarapiranga e apenas 13,41% dessas pequenas unidades localizam-se na bacia Capivari-Monjas

80% dos agricultores pesquisados não são cooperados, sindicalizados ou participantes de qualquer outra forma de organização



tipo de produção

agricultura familiar, com emprego de mão-de-obra não remunerada, tem forte presença na região



428 unidades produtivas

63,42% das UPA's com menos de meio hectare de área são encontradas na bacia Billings

leia o estudo na íntegra:

gestaourbana.prefeitura.sp.gov.br



Prefeitura realiza estudo inédito sobre os produtores rurais de São Paulo

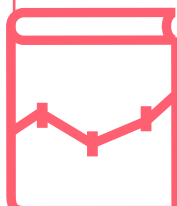
Majoritariamente com Ensino Fundamental completo, agricultores rurais enxergam um futuro onde a próxima geração tenha melhores condições de produção com o fortalecimento das atividades agrícolas. Dados foram viabilizados pelo Projeto Ligue os Pontos e vão orientar o planejamento de uma série de políticas públicas à região

De acordo com o levantamento, a maior parte das propriedades cadastradas são de pequeno porte e caracterizam-se pela agricultura familiar, tendo parte de sua área voltada à produção de folhosas e plantas ornamentais. Notou-se, entretanto, que há uma baixa comercialização da produção, com baixos ganhos monetários e alta informalidade em toda a cadeia produtiva.

LEIA A MATÉRIA NA ÍNTEGRA

O QUE SÃO OS INFORMES URBANOS?

Esta é uma publicação da Secretaria Municipal de Desenvolvimento Urbano (SMDU) que traz a público, pela internet, análises sintéticas sobre um leque de temas variados, de interesse para a cidade de São Paulo. São estudos elaborados sobre dados demográficos, sociais, econômicos, de uso do solo, sempre sob a ótica da dimensão territorial, ou seja, da manifestação desses temas no espaço urbano.



Informes Urbanos



CIDADE DE SÃO PAULO
DESENVOLVIMENTO URBANO

LIGUE OS PONTOS

Bloomberg Philanthropies